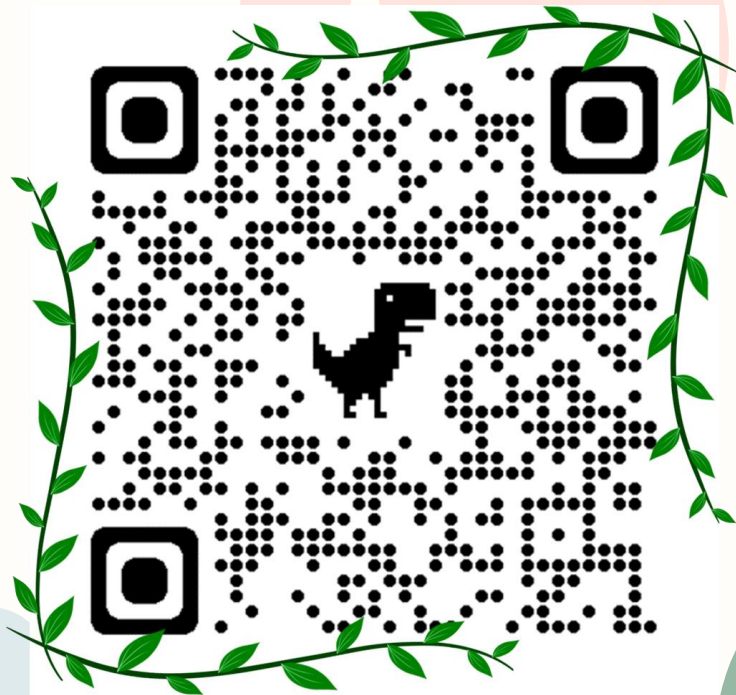




請至疾管署全球資訊網  
「猴痘專區」下載運用

# 猴痘防治資訊

衛生福利部疾病管制署  
111/8/3



# 感染猴痘病毒的症狀

- ✓ 猴痘臨床症狀與天花類似，但傳染力較弱，嚴重度較輕微。
- ✓ 常見症狀為發燒、畏寒、頭痛、肌肉痠痛、淋巴腺腫大等症狀，發燒1-3天後會出現不同型態的皮膚病灶(如:皮疹、斑疹、斑丘疹、水泡、膿疱等)，部分亦出現在生殖器上。
- ✓ 與水痘最大的差別是有淋巴結腫大的症狀，而且在兒童或免疫低下者尤其容易導致重症。

圖片參考來源：美國CDC、歐盟CDC及新英格蘭NEJM期刊等相關文獻

**潛伏期可能長達21日，留意可傳染期！**

潛伏期不具傳染力，出現發燒或全身性症狀時可能有傳染力，發疹期間傳染力最強，因此猴痘確診個案應隔離至全身疹子均結痂脫落為止。

## 病灶參考圖



症狀不典型，如有出現疑似症狀，都應該立即就醫，交由專業醫師評估！



# 猴痘防治 高手三招



## A ATTENTION

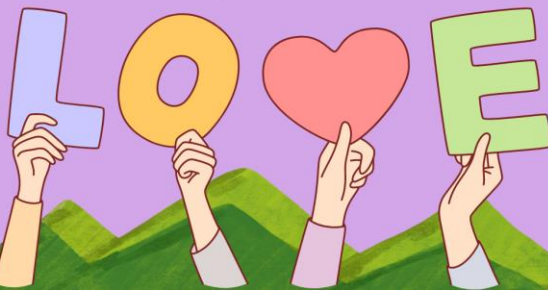
時時注意自己身體狀況，保持社交距離

## C CHECK

發生性行為前，確認性伴侶狀態(有無疑似症狀)

## E EXCUSE

發現對方有疑似症狀，找理由離開現場



## 降低人畜共通傳播風險

前往猴痘病毒流行地區時：

- ✓ 避免接觸齧齒動物和靈長類動物以及生病或死亡動物
- ✓ 所有食物必須徹底煮熟後才能食用
- ✓ 保持良好手部衛生

## 降低人際間傳播風險

- ✓ 避免與猴痘感染者接觸，與人密切接觸之場域配戴口罩可預防感染
- ✓ 勿與陌生人發生性行為或多重性伴侶、不參加性派對，發生性行為時務必全程戴保險套(同時預防性病)
- ✓ 保持良好手部衛生

# 衛教宣導資訊

## 猴痘專區 MONKEYPOX

### 國際旅行請注意！

## 猴痘是什麼？

猴痘 (MONKEYPOX) 是一種人類共通傳染疾病。在流行地區以外，已造成多人感染病例。

#### 傳染方式

- 與患者有密切的呼吸系統接觸或有直接的皮膚接觸，包括接吻、接吻、或與患者有密切的皮膚接觸。
- 直接接觸感染動物。
- 飛沫傳播。

#### 國際疫情

目前多個地區出現病例，包括歐洲、美洲等地區。

#### 常見症狀

- 發燒
- 頭痛
- 淋巴結腫大
- 皮疹、水泡
- 肌肉痛
- 極度倦怠

旅客有疑似症狀，請儘速就醫並主動告知旅遊史及接觸史

衛生福利部疾病管制署 TAIWAN CDC

猴痘諮詢專線：02-2311-2311

猴痘諮詢專線：02-2311-2311

猴痘諮詢專線：02-2311-2311

## 「猴痘」與我們的距離

### 讓我們先來認識一下

- 猴痘為人類共通傳染病，主要透過染病的靈長類動物和靈長類動物傳染給人類。
- 直接接觸、食用感染動物，或是密切接觸感染者都有可能被傳染。
- 常見症狀為發燒1-3天後全身長出水泡和皮疹，和天花類似。
- 避免接觸猴痘感染者和動物，如有疑似症狀戴口罩並告知相關旅遊史。

衛生福利部疾病管制署 TAIWAN CDC

## 猴痘

### 臨床參考資訊

資料更新至2022年6月

- #### 臨床特徵
- 症狀與天花相似，但病情較輕微。症狀包括發燒、畏寒/寒顫、出汗、頭痛、肌肉痛、淋巴腺腫大(如耳週、腋下、頸部或腹股溝等處)、極度倦怠。
  - 發燒1至3天後出現皮膚病灶，通常自臉頰蔓延至身體其他部位，四肢比軀幹更常見。皮膚病灶出現後會依斑疹、丘疹、水泡、膿疱階段變化，最終結痂脫落，嚴重病例瘡痂數目可達數千。
  - 症狀持續14至21天，致死率約3-6%，大多數個案可於幾週內康復。兒童及免疫功能低下者為併發重症之高风险群，併發症包括繼發性細菌感染、肺炎、敗血症等。
  - 2022年5月起國際間發生之猴痘疫情，目前經PCR確診之樣本均為西非分支猴痘病毒，且根據美國疾病管制與預防中心(CDC)報告，病患症狀表現較不典型，包括皮疹最早出現於生殖器或會陰部，且不一定會擴散至身體其他部位，發燒等前驅症狀不明顯，因此在就醫時容易與其他性病混淆。

#### 病灶參考圖片

請醫界朋友提高警覺

遇有具皮膚病灶，且有猴痘確定病例報告之國家旅遊史、野生動物暴露史之可能疑似病例，請至傳染病通報系統加強通報。

通報相關資訊請詳見  
疾管署發給之專章網頁

衛生福利部疾病管制署 TAIWAN CDC

圖片資料來源：  
 • 美國 CDC: <https://www.cdc.gov/poxvirus/monkeypox/symptoms.html>  
 • Neil Ferguson, et al. (Jan 24-2022), 31-Year-Old Man with Perioral and Psoas Ulcers, Rectal Pain, and Rash, DOI: 10.1093/NEJM/pjz2201244  
 • Hammerich Yang, et al. Monkeypox infection presenting as genital rash, Australia, May 2022. Euro Surveill. 2022;27(22):pii=2200411.

### STAY HEALTHY WHILE TRAVELING! What is MONKEYPOX?

Monkeypox is a viral zoonotic disease. Sustainable person-to-person transmissions have been confirmed outside of endemic areas.

#### Spread

- Intimate contact with an infected person or direct contact with patient's respiratory secretions, broken skin or mucous membranes, as well as contaminated objects.
- Contact with infected animals.
- Respiratory droplet transmission.

#### Epidemic situation

Monkeypox cases have been identified in many countries, including Europe, America and other regions.

#### Symptoms

- Fever
- Headache
- Swollen lymph nodes
- Rash or blisters
- Muscle aches
- Exhaustion

If you think you may have monkeypox symptoms, seek medical help urgently and inform healthcare providers of your travel and contact history.

衛生福利部疾病管制署 TAIWAN CDC

猴痘諮詢專線：02-2311-2311

猴痘諮詢專線：02-2311-2311

猴痘諮詢專線：02-2311-2311